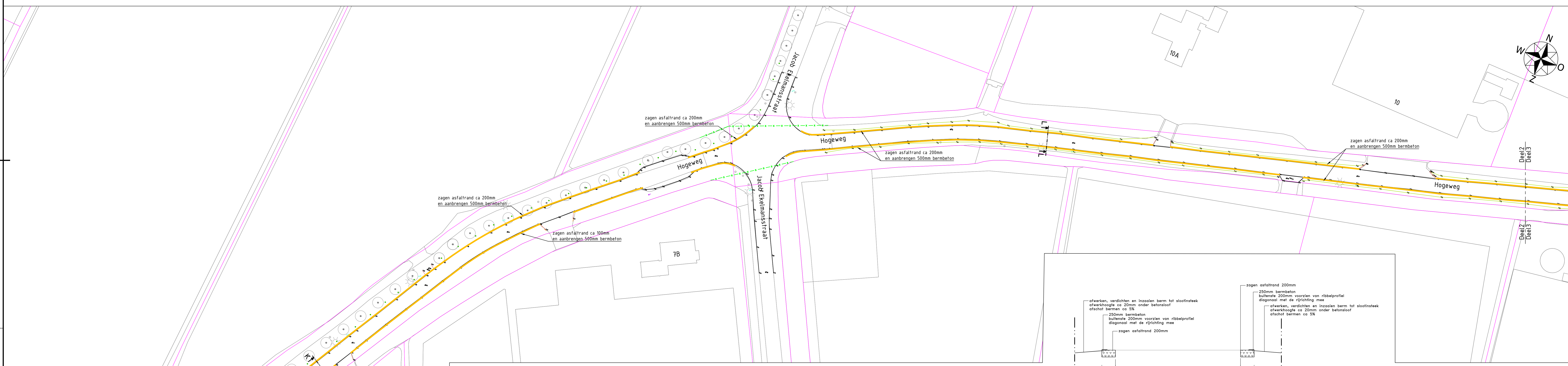
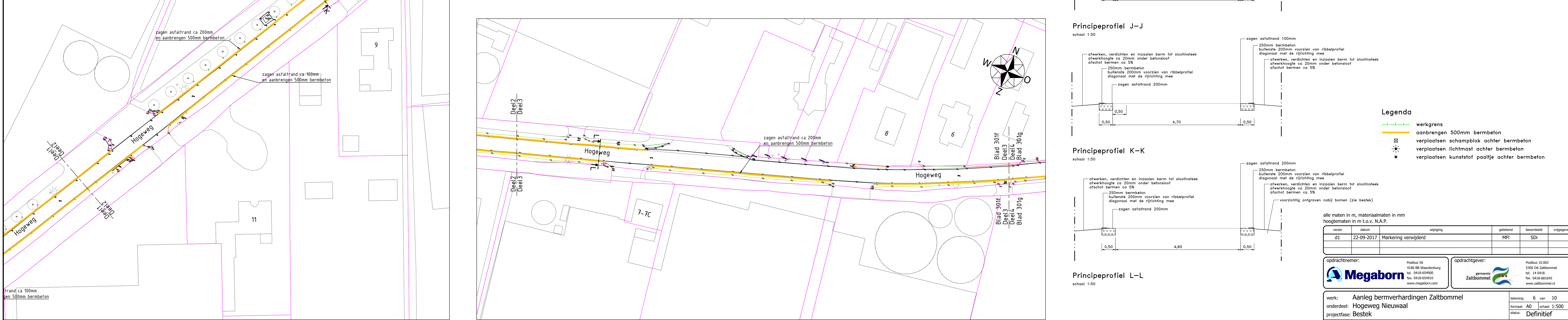


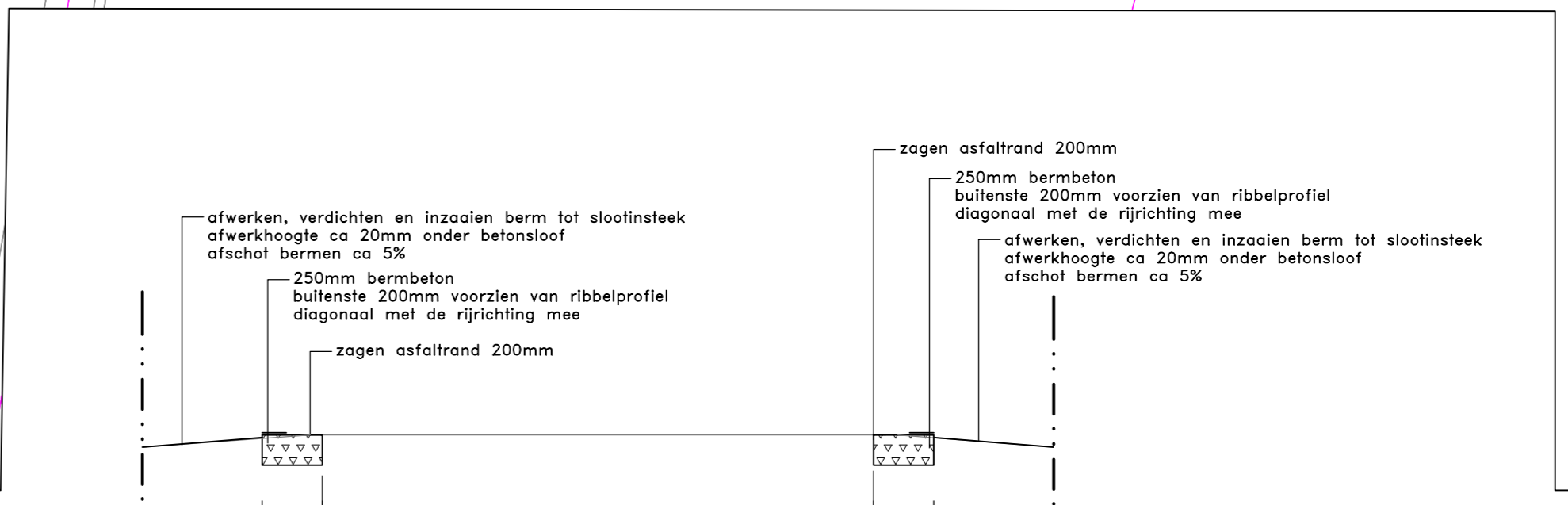
Deel 1: Hogeweg



Deel 2: Hogeweg

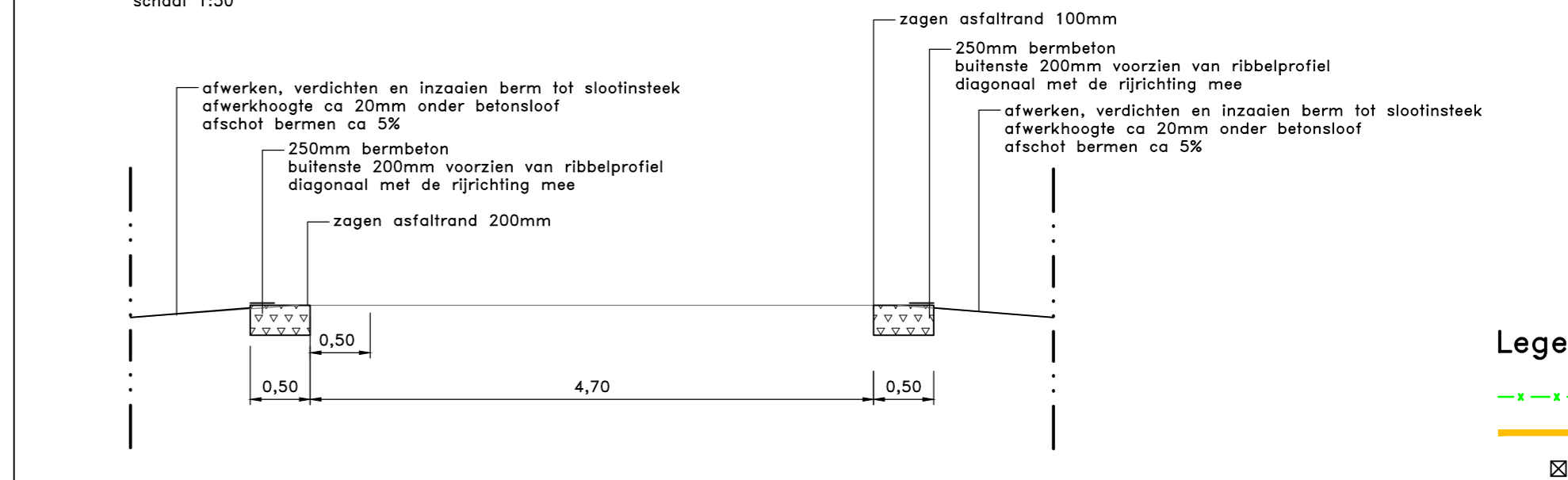


Deel 3: Hogeweg



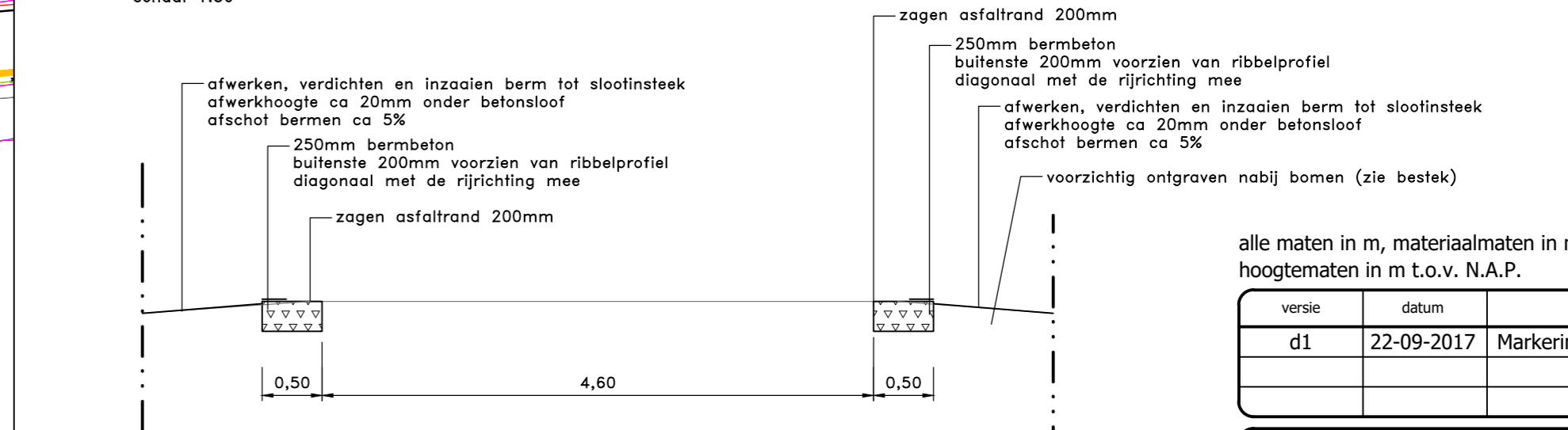
Principeprofiel J-J

schaal 1:50



Principeprofiel K-K

schaal 1:50



Principeprofiel L-L

schaal 1:50

- Legenda**
- werkgrens
 - aanbrenge 500mm bermbeton
 - verplaatsen schampblok achter bermbeton
 - verplaatsen lichtmast achter bermbeton
 - verplaatsen kunststof paaltje achter bermbeton

alle maten in m, materiaalmaten in mm
hoogtematen in m t.o.v. N.A.P.

versie	datum	wijziging	getekend	beoordeeld	wijzigingen
d1	22-09-2017	Markering verwijderd	MFI	SDI	

opdrachtnemer:	Postbus 56 4180 BR Vlaardingen tel. 0418-65900 fax. 0418-65910 www.megaborn.com	opdrachtgever:	Postbus 10102 5300 DA Zaltbommel tel. 341018 fax. 0418-481545 www.zaltbommel.nl
----------------	---	----------------	---

werk:	Aanleg bermverhardingen Zaltbommel	bladzijde:	6 van 10
onderdeel:	Hogeweg Nieuwaal	formaat:	A0
projectfase:	Bestek	status:	Definitief

getekend:	MFI	beoordeeld:	SDI	wijzigingen:	
datum:	21-07-2017	datum:	21-07-2017	schaal:	1:500
achtnummer:	GZa1701	besteknummer:	2017-17	tekennummer:	GZa1701-401f